



Cas Interface 2 User Manual. Rev. 1.0
www.duolabs.com - all rights reserved.



ΕΓΧΕΙΡΙΔΙΟ ΧΡΗΣΗΣ

- ΕΛΛΗΝΙΚΑ -



ΕΝΟΤΗΤΕΣ

- 1. ΤΙ ΕΙΝΑΙ ΤΟ CAS INTERFACE 2?**
- 2. Cas Interface 2 - Kit.**
- 3. ΕΓΚΑΤΑΣΤΑΣΗ ΟΔΗΓΩΝ.**
- 4. Cas Studio & Control Panel.**
- 5. ΠΡΟΓΡΑΜΜΑΤΙΣΜΟΣ ΤΟΥ CAM.**
- 6. Ucas Programming.**
- 7. ΓΕΝΙΚΕΣ ΠΛΗΡΟΦΟΡΙΕΣ.**



1. ΤΙ ΕΊΝΑΙ ΤΟ Cas Interface 2.

ΤΟ CAS INTERFACE 2 ΕΙΝΑΙ Η ΕΞΕΛΙΞΗ ΤΟΥ ΠΑΛΙΟΥ CAS INTERFACE ΚΑΙ ΤΟΥ CAS INTERFACE+.

Η ΣΥΣΚΕΥΗ ΣΥΝΔΕΕΤΑΙ ΣΤΗ ΘΥΡΑ USB ΤΟΥ PC ΚΑΙ ΜΕΤΑΤΡΕΠΕΤΑΙ ΣΕ ΕΝΑ ΕΥΚΟΛΟΧΡΗΣΤΟ ΚΑΙ ΦΙΛΙΚΟ ΕΡΓΑΛΕΙΟ ΠΡΟΓΡΑΜΜΑΤΙΣΜΟΥ ΓΙΑ ΤΑ Common Access Modules, ΔΕΚΤΕΣ, smartcard, ΚΙΝΗΤΑ ΤΗΛΕΦΩΝΑ ΚΑΙ ΠΟΛΛΑ ΑΛΛΑ .

Η ΕΠΙΚΟΙΝΩΝΙΑ ΜΕ ΤΟ PC ΕΙΝΑΙ ΣΕ Full Speed USB 1.1/2.0 ΣΥΜΒΑΤΟ ΚΑΙ ΤΟ ΕΣΩΤΕΡΙΚΟ PLC ΜΠΟΡΕΙ ΝΑ ΔΗΜΙΟΥΡΓΗΣΕΙ ΜΙΑ ΣΥΧΝΟΤΗΤΑ ΠΑΝΩ ΑΠΟ 90 Mhz. ΕΠΙΣΗΣ ΤΟ 20ΑΠΙΝΟ ΕΞΑΡΤΗΜΑ ΠΟΥ ΤΟ ΣΥΝΟΔΕΥΕΙ ΕΊΝΑΙ ΠΛΗΡΩΣ ΠΡΟΓΡΑΜΜΑΤΙΣΜΕΝΟ ΚΑΙ ΜΠΟΡΕΙ ΝΑ ΧΡΗΣΙΜΟΠΟΙΗΘΕΙ ΓΙΑ ΠΕΡΑΙΤΕΡΩ ΛΕΙΤΟΥΡΓΙΕΣ.

ΤΟ ΠΟΛΎ ΚΑΛΟ ΛΟΓΙΣΜΙΚΟ ΠΟΥ ΤΟ ΣΥΝΟΔΕΥΕΙ ΜΑΣ ΚΑΝΕ ΝΑ ΑΝΑΡΡΩΤΙΟΜΑΣΤΕ ΚΑΘΗΜΕΡΙΝΑ: ΤΙ ΘΑ ΠΡΟΓΡΑΜΜΑΤΙΣΟΥΜΕ ΣΗΜΕΡΑ?

ΥΠΑΡΧΟΥΝ ΠΑΡΑ ΠΟΛΛΕΣ ΔΙΑΦΟΡΕΣ ΜΕ ΤΟ ΠΑΛΙΟ Cas Interface ΚΑΙ Cas Interface +Plus. ΜΠΟΡΟΥΜΕ ΝΑ ΠΟΥΜΕ ΌΤΙ ΤΟ Cas Interface 2 ΕΊΝΑΙ Ένα ΕΝΤΕΛΩΣ ΔΙΑΦΟΡΕΤΙΚΟ ΠΡΟΙΟΝ ΜΕ ΤΕΡΑΣΤΙΕΣ ΔΥΝΑΤΟΤΗΤΕΣ.

ΟΛΕΣ ΟΙ ΣΥΝΕΡΓΑΖΟΜΕΝΕΣ ΣΥΣΚΕΥΕΣ, ΤΑ ΔΙΑΓΡΑΜΜΑΤΑ ΣΥΝΔΕΞΕΩΝ ΚΑΙ ΤΑ UPDATE ΤΟΥ ΛΟΓΙΣΜΙΚΟΥ ΘΑ ΔΗΜΟΣΙΕΥΟΝΤΑΙ ΑΠΌ ΤΙς ΙΣΤΟΣΕΛΙΔΕΣ ΜΑΣ. ΓΙΑ ΝΑ ΕΙΣΤΕ ΠΑΝΤΟΤΕ ΕΝΕΜΕΡΩΜΕΝΟΙ ΕΓΓΡΑΦΕΙΤΕ ΣΤΟ FORUM ΜΑΣ.

ΕΑΝ ΘΕΛΕΤΕ ΝΑ ΜΑΣ ΣΤΕΛΝΕΤΕ EMAIL ΜΕ ΤΑ ΠΡΟΒΛΗΜΑΤΑ ΠΟΥ ΠΙΘΑΝΟΝ ΝΑ ΠΑΡΟΥΣΙΑΣΤΟΥΝ ΜΕ ΤΟ ΛΟΓΙΣΜΙΚΟ ΝΑ ΕΙΣΤΕ ΑΚΡΙΒΕΙΣ.

ΜΕΣΑ ΣΤΟ ΚΙΤ ΚΑΙ ΤΙΣ ΟΔΗΓΙΕΣ ΧΡΗΣΕΩΣ ΘΑ ΒΡΕΙΤΕ ΟΛΛΕΣ ΤΙΣ ΟΔΗΓΙΕΣ ΚΑΙ ΤΑ ΒΑΣΙΚΑ ΜΑΘΗΜΑΤΑ ΓΙΑ ΤΟ ΠΏΣ ΘΑ ΠΡΟΓΡΑΜΜΑΤΙΖΕΤΕ ΤΑ CAM ΚΑΙ ΤΟΥΣ ΔΕΚΤΕΣ. ΠΕΡΙΣΣΟΤΕΡΕΣ ΠΛΗΡΟΦΟΡΙΕΣ ΘΑ ΒΡΕΙΤΕ ΣΗΝ ΙΣΤΟΣΕΛΙΔΑ www.duolabs.com.ΘΑ ΒΡΕΙΤΕ ΑΝΑΒΑΘΜΙΣΕΙΣ ΤΟΥ ΛΟΓΙΣΜΙΚΟΥ ΚΑΙ ΠΟΛΛΑ ΑΛΛΑ ΚΑΙ ΘΑ ΜΑΘΕΝΕΤΕ ΌΛΑ ΤΑ ΝΕΑ ΌΤΑΝ ΕΓΓΡΑΦΕΙΤΕ ΣΤΟ ONLINE FORUM.

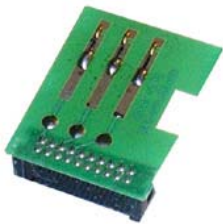


Cas Interface 2 User Manual. Rev. 1.0
www.duolabs.com – all rights reserved.

2. Cas Interface 2 - Kit.

ΚΑΤΑΡΧΗΝ ΟΙ Duolabs ΘΕΛΟΥΝ ΝΑ ΣΑΣ ΕΥΧΑΡΙΣΤΗΣΟΥΝ ΓΙΑ ΤΗΝ ΑΓΟΡΑ ΤΟΥ ΠΡΟΙΟΝΤΟΣ.

ΕΔΨ ΕΙΝΑΙ Αυτά ΠΟΥ ΠΕΡΙΛΑΜΒΑΝΕΙ ΤΟ ΚΙΤ.



J-Card

ΣΥΝΔΕΕΤΑΙ ΣΤΟ 20 ΠΙΝΟ Add-On ΠΡΟΕΚΤΑΣΗΣ ΚΟΝΕΚΤΟΡΑ ΚΑΙ ΠΗΓΑΙΝΕΙ ΜΕΣΑ ΣΤΟ @ Cam ΓΙΑ ΠΡΟΓΡΑΜΜΑΤΙΣΜΟ.

ΔΕΝ ΧΡΕΙΑΖΕΤΑΙ ΕΞΩΤΕΡΙΚΟ ΤΡΟΦΟΔΟΤΙΚΟ.



Cas Interface 2 ΚΥΡΙΑ ΜΟΝΑΔΑ.

ΣΥΝΔΕΕΤΑΙ ΣΤΗ USB ΘΥΡΑ ΤΟΥ PC ΔΙΑΜΕΣΟΥ ΕΝΟΣ A-B USB ΚΑΛΩΔΙΟΥ.

ΔΕΝ ΧΡΕΙΑΖΕΤΑΙ ΕΞΩΤΕΡΙΚΟ ΤΡΟΦΟΔΟΤΙΚΟ.



ΣΥΝΔΕΣΗ ΤΟΥ ΠΛΑΤΙΟΥ ΚΑΛΩΔΙΟΥ

ΣΥΝΔΕΕΙ ΤΟ J-Card ΣΤΗ ΚΕΝΤΡΙΚΗ ΜΟΝΑΔΑ.

3. ΕΓΚΑΤΑΣΤΑΣΗ ΟΔΗΓΩΝ.

ΚΑΤΕΒΑΣΤΕ ΤΟ ΛΟΓΙΣΜΙΚΟ ΤΟΥ CAS INTERFACE STUDIO ΑΠΟ www.duolabs.com

ΕΓΚΑΤΑΣΤΗΣΤΕ ΤΟ ΠΡΟΓΡΑΜΜΑ.

ΕΊΝΑΙ ΠΟΛΥ ΣΗΜΑΝΤΙΚΟ ΝΑ ΚΑΤΕΒΑΣΕΤΕ ΚΑΙ ΝΑ ΕΓΚΑΤΑΣΤΗΣΕΤΕ ΠΡΩΤΑ ΤΟ ΠΡΟΓΡΑΜΜΑ Cas Interface 2 ΠΡΙΝ ΤΟ ΣΥΝΔΕΣΕΤΕ ΣΤΗ ΘΥΡΑ USB.

ΤΟ CAS INTERFACE STUDIO ΕΙΝΑΙ ΣΥΜΒΑΤΟ ΜΕ Windows 98/ΜΕ/2000/XP.

ΓΙΑ ΝΑ ΤΟ ΧΡΗΣΙΜΟΠΟΙΗΣΕΤΕ ΓΙΑ ΠΡΩΤΗ ΦΟΡΑ ΣΥΝΔΕΣΤΕ ΤΟ Cas Interface 2 ΣΤΗ ΘΥΡΑ USB ΚΑΙ ΟΤΑΝ ΖΗΤΗΣΕΙ ΤΟΥΣ ΟΔΗΓΟΥΣ ΑΚΟΛΟΥΘΗΣΤΕ ΤΗΝ ΠΑΡΑΚΑΤΩ ΔΙΑΔΙΚΑΣΙΑ:



ΕΠΙΛΕΞΤΕ ΤΟ ΠΡΩΤΟ ΚΑΙ ΠΑΤΗΣΤΕ "Next".



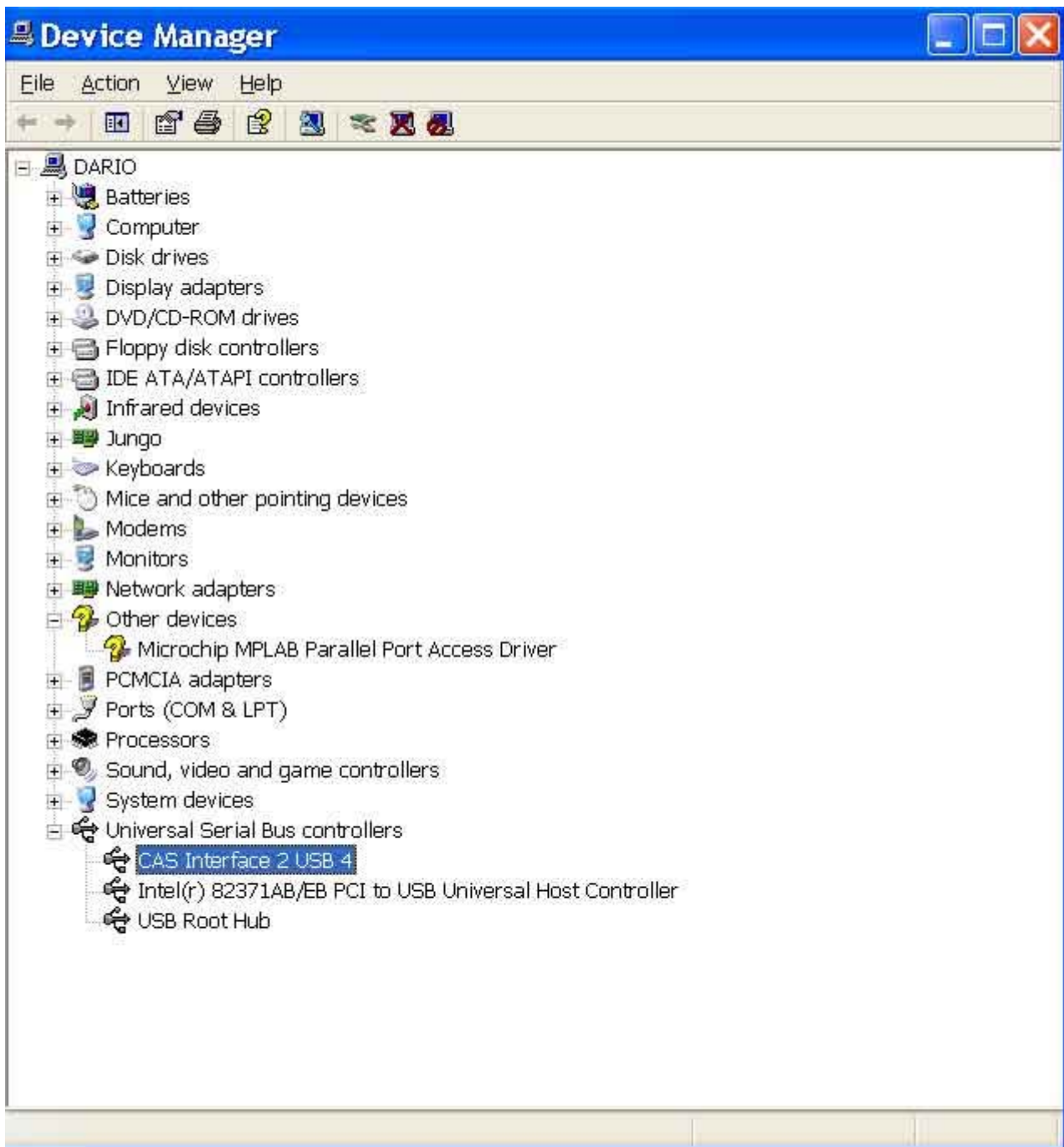
ΠΑΤΗΣΤΕ "Next".



ΠΑΤΗΣΤΕ "Continue Anyway".



ΠΑΤΗΣΤΕ "Finish".



ΕΛΕΓΕΤΕ ΑΝ ΣΤΟ Windows Control Panel ΤΟ Cas Interface 2 ΕΧΕΙ ΑΝΑΓΝΩΡΙΣΤΕΙ.

ΑΝ Η ΣΥΣΚΕΥΗ ΕΜΦΑΝΙΖΕΤΑΙ ΜΕ ΈΝΑ ΚΙΤΡΙΝΟ ΕΡΡΩΤΙΜΑΤΙΚΟ, ΕΠΑΝΕΚΙΝΗΣΤΕ ΤΟ PC ΚΑΙ ΠΡΟΣΠΑΘΗΣΤΕ ΞΑΝΑ.

ΑΝ ΤΟ ΠΡΟΒΛΗΜΑ ΠΑΡΑΜΕΝΕΙ ΑΝΑΝΕΩΣΤΕ ΤΟΥΣ ΟΔΗΓΟΥΣ.

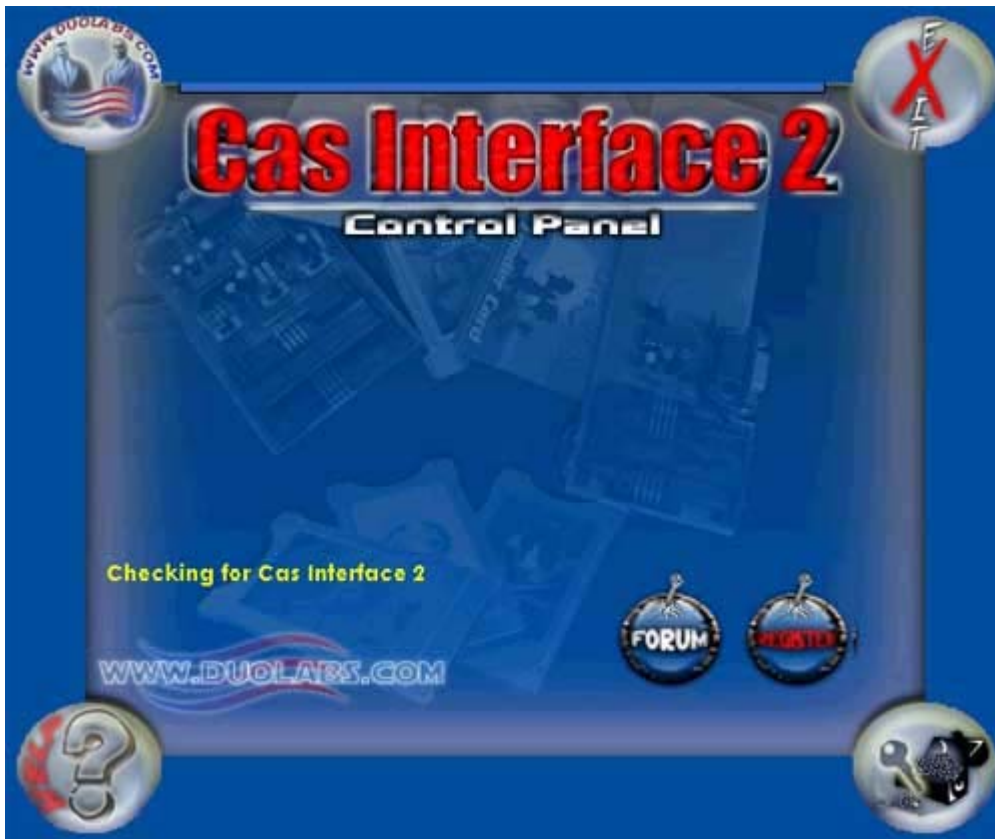
ΣΑΣ ΥΠΕΝΘΙΜΙΖΟΥΜΕ ΌΤΙ ΠΡΕΠΕΙ ΝΑ ΕΓΚΑΤΑΣΤΗΣΕΤΕ ΤΟΥΣ ΟΔΗΓΟΥΣ ΓΙΑ ΚΑΘΕ ΜΙΑ ΘΥΡΑ USB .

4. Cas Interface Studio & Control Panel.

ΓΙΑ ΝΑ ΧΡΗΣΙΜΟΠΟΙΗΣΕΤΕ ΤΟ Cas Interface 2 ΣΥΝΔΕΣΤΕ ΤΟ ΣΤΗΝ USB ΚΑΙ ΞΕΚΙΝΗΣΤΕ ΤΟ ΛΟΓΙΣΜΙΚΟ ΑΠ'Ο ΤΗΝ ΕΠΙΛΟΓΗ "Programs" folder.

ΑΝ ΕΧΕΤΕ ΤΗ ΚΑΡΤΑ ΗΧΟΥ ΣΥΝΔΕΔΕΜΕΝΗ ΜΟΛΙΣ ΤΟ Cas Interface 2 ΑΝΑΓΝΩΡΙΣΤΕΙ ΘΑ ΑΚΟΥΣΕΤΕ ΈΝΑ ΧΑΡΑΚΤΗΡΙΣΤΙΚΟ ΗΧΟ 2 ΦΟΡΕΣ.

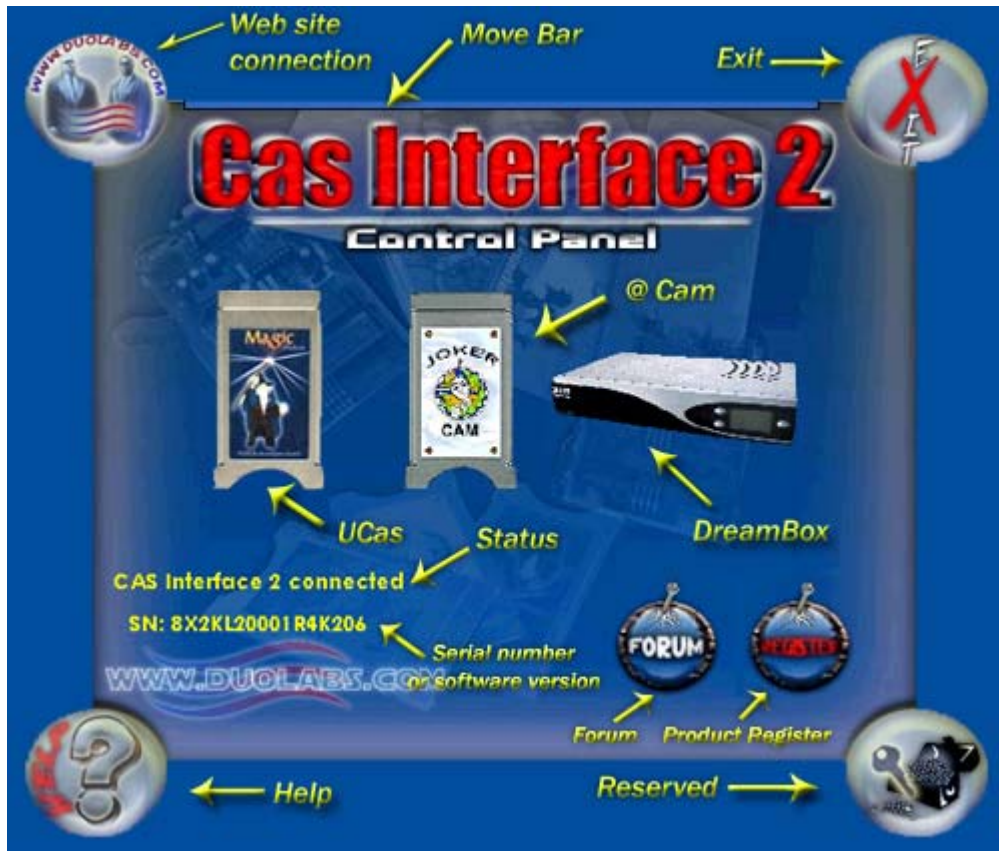
ΌΤΑΝ ΤΟ ΛΟΓΙΣΜΙΚΟ ΤΣΕΚΑΡΕΙ ΤΟ Cas Interface 2 ΘΑ ΕΜΦΑΝΙΣΘΕΙ Η ΠΑΡΑΚΑΤΩ ΕΙΚΟΝΑ:



ΤΣΕΚΑΡΕΙ ΤΟ Cas Inteface 2.



ΜΟΛΙΣ ΤΟ Cas Inteface 2 ΑΝΑΓΝΩΡΙΣΘΕΙ ΘΑ ΕΜΦΑΝΙΣΘΕΙ ΤΟ ΠΑΡΑΚΑΤΩ ΜΕΝΟΥ:



ΑΚΟΛΟΥΘΕΙ ΕΞΗΓΗΣΗ ΠΑΡΑΚΑΤΩ ΤΟΥ ΛΟΓΙΣΜΙΚΟΥ:

Help – ΣΥΝΔΕΕΤΑΙ ΣΤΟ ΙΝΤΕΡΝΕΤ ΜΕ ΑΛΛΟΥΣ ΣΤΟ FORUM.

Reserved – Reserved.

Forum – ΣΥΝΔΕΣΗ ΣΤΟ FORUM ΜΑΣ.

Product Register – Product registration. ΠΡΟΤΙΝΟΥΜΕ ΝΑ ΚΑΝΕΤΕ REGISTRATION ΓΙΑ ΝΑ ΛΑΜΒΑΝΕΤΕ ΟΛΑ ΤΑ ΝΕΑ ΚΑΘΩΣ ΚΑΙ ΒΟΗΘΕΙΑ.

Ucas – Ucas programming menu.

Status – ΤΙ ΣΥΜΒΑΙΝΕΙ ΜΕ ΤΟ Cas Interface 2.

@ Cam – @ Cam Joker programming menu.

DreamBox – ΕΠΑΝΑΠΡΟΓΡΑΜΜΑΤΙΣΤΕ ΤΟ ΛΑΘΟΣ Dreambox boot-loader. ΠΕΡΙΣΣΟΤΕΡΕΣ ΠΛΗΡΟΦΟΡΙΕΣ ΚΑΙ ΔΙΑΓΡΑΜΜΑΤΑ ΘΑ ΒΡΕΙΤΕ ΣΤΗΝ ΙΣΤΟΣΕΛΙΔΑ ΜΑΣ.

Web site connection – ΣΥΝΔΕΣΗ ΣΤΗΝ ΙΣΤΟΣΕΛΙΔΑ ΜΑΣ.



Cas Interface 2 User Manual. Rev. 1.0
www.duolabs.com – all rights reserved.

Move bar – ΜΕΤΑΦΕΡΕΙ ΤΟ ΠΑΡΑΘΥΡΟ ΤΟΥ ΛΟΓΙΣΜΙΚΟΥ.

Exit – Exits.

Serial Number or software version – ΔΕΙΧΝΕΙ ΤΟ software version ΑΝ ΤΟ Cas Interface 2 ΔΕΝ ΕΊΝΑΙ ΣΥΝΔΕΔΕΜΕΝΟ. ΌΤΑΝ ΤΟ Cas Interface 2 ΕΊΝΑΙ ΣΥΝΔΕΔΕΜΕΝΟ ΔΕΙΧΝΕΙ ΤΟ SERIAL NUMBER.

5. @ CAM ΠΡΟΓΡΑΜΜΑΤΙΣΜΟΣ.

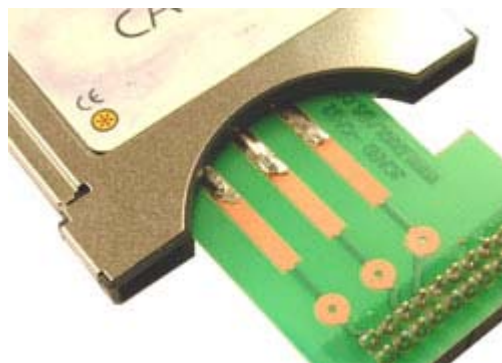
ΤΡΕΞΤΕ ΤΟ ΛΟΓΙΣΜΙΚΟ ΌΠΩΣ ΠΑΡΑΠΑΝΩ.

ΕΠΙΛΕΞΤΕ @ CAM ΟΤΑΝ ΤΟ Cas Interface 2 ΑΝΑΓΝΩΡΙΣΘΕΙ.

ΣΠΡΩΞΤΕ ΤΟ CAM ΜΕΣΑ ΣΤΟ PCMCIA ΚΟΝΝΕΚΤΟΡΑ:

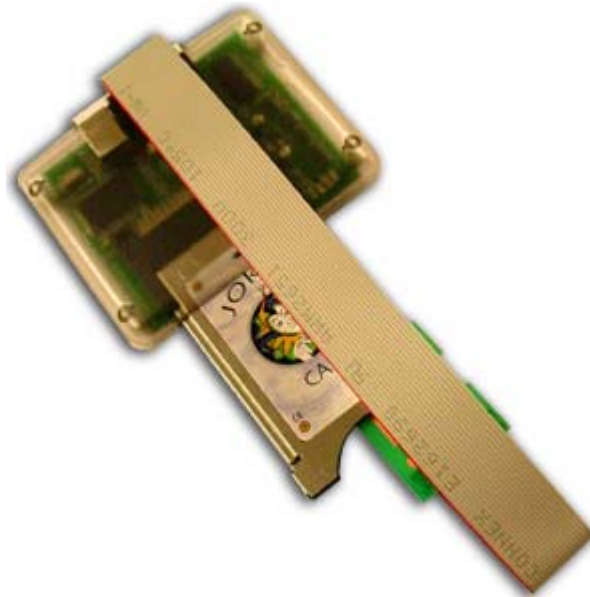


ΣΥΝΔΕΣΤΕ ΤΟ J-Card ΔΙΑΜΕΣΟΥ ΤΟ 20ΠΙΝΟΥΥ ΠΛΑΚΕ ΚΑΛΩΔΙΟΥ ΚΑΙ ΣΠΡΩΞΤΕ ΤΗ ΚΑΡΤΑ ΑΠΑΛΑ ΜΕΣΑ ΣΤΟ CAM ΟΠΩΣ ΣΤΗ ΦΩΤΟΓΡΑΦΙΑ ΠΟΥ ΑΚΟΛΟΥΘΕΙ:

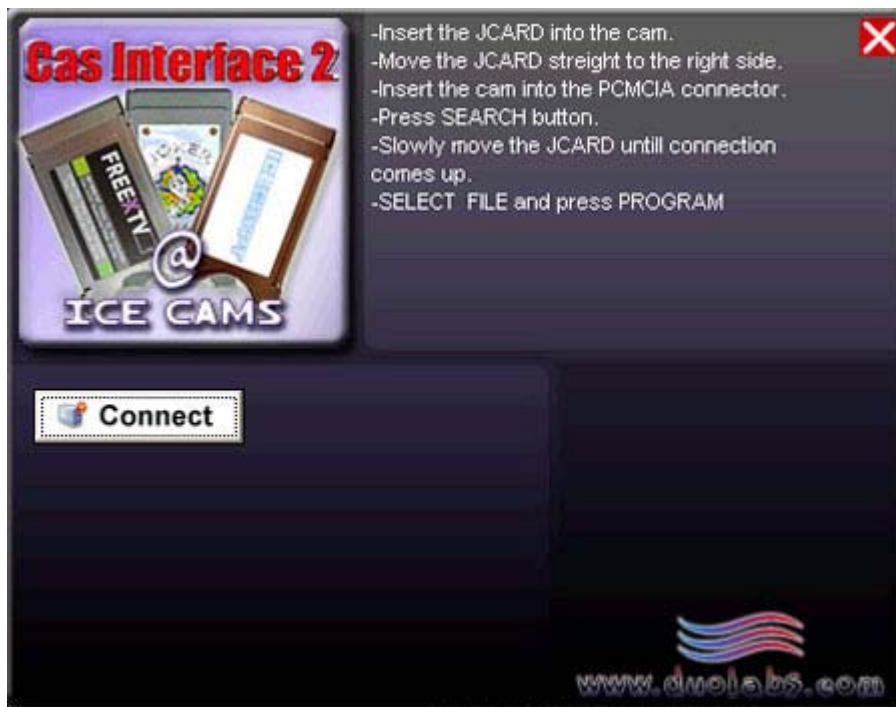


ΠΑΡΑΚΑΛΩ ΚΡΑΤΗΣΤΕ ΤΙΣ ΕΠΑΦΕΣ ΤΟΥ ΡΙΝ ΚΑΘΑΡΕΣ. ΠΡΟΕΞΤΕ ΓΙΑΤΙ ΟΙ ΕΠΑΦΕΣ ΤΟΥ ΡΙΝ ΕΙΝΑΙ ΕΥΑΙΣΘΗΤΕΣ ΚΑΙ ΔΕΝ ΚΑΛΥΠΤΟΝΤΑΙ ΑΠΟ ΕΓΓΥΗΣΗ.

**ΣΠΡΩΞΕΤΕ ΤΟ J-Card ΕΥΘΕΙΑ ΣΤΗ ΔΕΞΙΑ ΠΛΕΥΡΑ ΤΟΥ Cam ΚΑΙ ΤΟΠΟΘΕΤΗΣΤΕ
'ΟΠΩΣ ΤΗΝ ΕΙΚΟΝΑ ΠΑΡΑΚΑΤΩ:**



ΠΗΓΑΙΝΕΤΕ ΣΤΗΝ ΕΙΚΟΝΑ ΤΟΥ ΛΟΓΙΣΜΙΚΟΥ:



**ΠΑΤΗΣΤΕ "Connect" ΚΑΙ ΈΝΑ ΠΡΑΣΙΝΟ ΛΕΝΤ ΘΑ ΑΝΑΨΕΙ. ΣΗΜΑΙΝΕΙ 'ΟΤΙ ΤΟ CAM
ΕΧΕΙ ΤΑΣΗ.**

ΜΕΤΑ ΤΟ ΠΑΡΑΠΑΝΩ ΒΗΜΑ ΘΑ ΕΜΦΑΝΙΣΘΕΙ Η ΠΑΡΑΚΑΤΩ ΕΙΚΟΝΑ:



ΑΝ ΤΟ Joker Cam ΔΕΝ ΣΥΝΔΕΕΤΑΙ ΠΑΡΑΚΑΛΩ ΤΡΑΒΗΞΤΕ ΑΠΑΛΑ ΤΟ J-Card ΜΕΣΑ ΣΤΟ CAM ΝΑ ΓΙΝΕΙ ΣΥΝΔΕΣΗ.

ΌΤΑΝ ΔΕΙΞΕΙ "Joker Connected" ΠΑΤΗΣΤΕ ΤΟ ESC ΚΟΥΜΠΙ ΣΤΟ ΠΛΗΚΤΡΟΛΟΓΙΟ ΣΑΣ and ΚΑΙ ΘΑ ΕΜΦΑΝΙΣΘΕΙ Η ΠΑΡΑΚΑΤΩ ΕΙΚΟΝΑ:





Cas Interface 2 User Manual. Rev. 1.0
www.duolabs.com – all rights reserved.

ΤΩΡΑ ΠΑΤΗΣΤΕ "Open File" ΚΑΙ ΔΙΑΛΕΞΤΕ ΑΡΧΕΙΟ ΓΙΑ UPLOAD.

***προσοχη εμεις δεν δινουμε κανενα αρχαιο και σας παρακαλουμε μην μας το ζητατε.
Duolabs ΔΕΝ ΠΑΙΡΝΟΥΝ ΚΑΜΜΙΑ ΕΥΘΗΝΗ ΓΙΑ ΤΟ ΠΩΣ ΘΑ ΤΟ
ΧΡΗΣΙΜΟΠΟΙΗΣΕΤΕ.ΑΝ ΕΙΣΤΕ ΑΜΦΙΒΟΛΟΙ ΜΗΝ ΤΟ ΧΡΗΣΙΜΟΠΟΙΗΣΕΤΕ.***

ΜΟΛΙΣ ΔΙΑΛΕΞΕΤΕ ΤΟ ΑΡΧΕΙΟ ΠΑΤΗΣΤΕ ΤΟ "Write" .

ΑΥΤΗ Η ΛΕΙΤΟΥΡΓΕΙΑ ΚΡΑΤΑ 4/5 ΛΕΠΤΑ ΠΕΡΙΠΟΥ.

ΑΝ ΜΕΤΑ ΑΠΟ ΌΛΑ ΑΥΤΑ ΔΕΝ ΓΙΝΕΙ ΣΩΣΤΟ ΤΕΣΤ ΤΟΥ CAM ΞΕΚΙΝΗΣΤΕ ΑΠΟ ΤΗΝ ΑΡΧΗ.

6. Ucas ΠΡΟΓΡΑΜΜΑΤΙΣΜΟΣ.

ΤΡΕΞΤΕ ΤΟ Cas Interface Studio.

ΔΙΑΛΕΞΤΕ Ucas ΑΠΌ ΤΟ ΚΟΝΤΡΟΛ ΠΑΝΕΛ.

ΣΠΡΩΞΤΕ ΤΟ Cam ΜΕΣΑ ΣΤΟ PCMCIA ΚΟΝΕΚΤΟΡΑ:



ΛΕΙΤΟΥΡΓΙΕΣ ΤΩΝ ΚΟΥΜΠΙΩΝ

“Connect” ΚΟΥΜΠΙ. ΣΥΝΔΕΣΗ ΣΤΟ Cam.
ΘΑ ΣΑΣ ΔΕΙΞΕΙ ΤΗ ΜΝΗΜΗ ΤΟΥ Cas Module ΕΠΙΣΗΣ.
ΟΙ ΜΕΧΡΙ ΤΩΡΑ ΓΝΩΣΤΕΣ Flash memories ΕΙΝΑΙ:

Toshiba: TC58FVT160AFT
Hynix: HY29LV160
ST: M29W160DB
AMD: AM29LV160LV

ΓΙΑ ΤΙΣ ΑΓΝΩΣΤΕΣ Flash Memories ΤΟ ΛΟΓΙΣΜΙΚΟ ΘΑ ΚΑΝΕΙ
read/write/verify/erase ΧΡΗΣΙΜΟΠΟΙΟΝΤΑΣ ΓΝΩΣΤΕΣ ΡΟΥΤΙΝΕΣ. ΑΝ ΒΡΕΙΤΕ
ΆΛΛΕΣ ΓΝΩΣΤΕΣ FLASH ΜΝΗΜΕΣ ΝΑ ΜΑΣ ΤΟ ΓΝΩΣΤΟΠΟΙΗΣΕΤΕ.
ΣΕ ΑΥΤΟ ΤΟ ΣΗΜΕΙΟ Read/Erase/Verify (with a loaded buffer)/Write a Flash
Memory. ΘΥΜΗΘΕΙΤΕ “Erase” Flash ΠΡΙΝ ΑΠΌ ΟΠΟΙΑΔΗΠΟΤΕ ΆΛΛΗ ΕΝΕΡΓΕΙΑ
ΓΙΑΤΙ ΔΕΝ ΘΑ ΔΟΥΛΕΨΕΙ!

“Open File” ΚΟΥΜΠΙ. ΘΑ ΕΜΦΑΝΙΣΤΕΙ ΕΝΑΣ ΚΑΤΑΛΟΓΟΣ ΚΑΙ ΦΟΡΤΩΣΤΕ ΤΟ .bin
ΑΡΧΕΙΟ ΠΟΥ ΘΕΛΕΤΕ.

“Save” ΚΟΥΜΠΙ. ΘΑ ΑΠΟΘΗΚΕΥΣΕΙ ΤΟ ΜΠΑΦΕΡ ΤΗΣ ΜΝΗΜΗΣ ΣΕ ΈΝΑ ΑΡΧΕΙΟ.



ΘΥΜΗΘΕΙΤΕ ΌΤΙ ΑΝΑΦΕΡΕΤΕ ΠΑΝΤΑ ΣΤΗ ΤΕΛΕΥΤΑΙΑ ΜΝΗΜΗ (loaded or read).

“Read” ΚΟΥΜΠΙ. ΔΙΑΒΑΖΕΙ ΤΗΝ Flash Memory ΑΝΑΦΕΡΟΜΕΝΟ ΣΤΟ “Read/Write Address table” ΣΤΑ ΔΕΞΙΑ.

“Write” ΚΟΥΜΠΙ. ΘΑ ΠΡΕΠΕΙ ΝΑ ΕΧΕΤΕ ΈΝΑ ΠΡΟΣΦΑΤΟ ΑΡΧΕΙΟ, ΑΛΛΙΩΣ Η ΜΑΦΕΡ ΘΑ ΔΕΙΞΕΙ ΑΔΕΙΑ. ΌΤΑΝ ΤΟ “Write” ΠΑΤΗΘΕΙ ΘΑ ΣΑΣ ΔΕΙΞΕΙ ΤΗΝ ΘΕΣΗ ΠΡΟΓΡΑΜΜΑΤΙΣΜΟΥ . ΤΟ ΠΡΟΓΡΑΜΜΑ ΘΑ ΑΡΧΙΣΕ ΝΑ ΓΡΑΦΕΙ ΑΠΌ ΤΗ ΘΕΣΗ h0000 ΜΕΧΡΙ ΤΟ ΤΕΛΟΣ ΤΟΥ ΑΡΧΕΙΟΥ. ΜΠΟΡΕΙΤΕ ΝΑ ΑΛΛΑΞΕΤΕ ΤΗ ΘΕΣΗ ΕΚΙΝΗΣΗΣ ΑΠΌ ΤΟ “Read/Write Address table” ΣΤΑ ΔΕΞΙΑ. Η ΕΝΤΟΛΗ WRITE ΘΑ ΠΡΟΣΠΕΛΑΣΕΙ ΤΟ “FF” ΌΣΤΕ ΝΑ ΓΙΝΕΙ ΤΑΧΥΤΕΡΟ. ΒΕΒΑΙΑ ΤΑ FF bytes ΕΧΟΥΝ ΤΕΘΕΙ ΑΠΌ ΠΡΙΝ ΜΕ ΤΟ “Erase” . ΓΙΑ ΝΑ ΓΡΑΨΕΙ 360 Kbytes ΑΡΧΕΙΟΥ ΠΕΡΝΕΙ ΠΕΡΙΠΟΥ 4 ΛΕΠΤΑ ΕΞΑΡΤΩΜΕΝΟ ΑΠΌ ΤΗ ΤΑΧΥΤΗΤΑ ΤΟΥ PC.

“Verify” ΚΟΥΜΠΙ.ΘΑ ΚΑΝΕΙ ΔΙΑΠΙΣΤΩΣΗ ΤΗΣ ΠΡΟΤΕΡΑΣ ΜΠΑΦΕΡ ΑΝ ΕΊΝΑΙ ΌΛΑ ΚΑΛΑ.

“Erase All” ΚΟΥΜΠΙ. ΣΥΝΗΘΩΣ ΠΑΙΡΝΕΙ 1 ΛΕΠΤΟ. ΘΑ ΣΒΥΣΕΙ ΤΗΝ ALL 16 Mbit Flash Memory ΠΕΡΙΟΧΗ (ΌΧΙ ΜΟΝΟ ΤΗ ΠΕΡΙΟΧΗ ΦΟΡΤΩΜΑΤΟΣ). ΘΑ ΔΕΙΞΕΙ ΠΟΙΟ ΜΠΛΟΚ ΣΒΥΝΕΙ.

“Edit” ΚΟΥΜΠΙ. ΤΡΕΧΕΙ ΤΟΝ Cas Interface 2 FILE EDITOR.

“Xilinx – Write” – ΓΡΑΦΕΙ ΤΟ Xilinx 9536 CPLD. ΝΑ ΕΙΣΤΕ ΣΙΓΟΥΡΟΙ ΌΤΙ ΕΧΕΤΕ ΑΥΤΗ ΤΗΣΥΣΚΕΥΗ ΠΑΝΩ ΣΤΟ ΜΟΝΤΟΥΛ Η ΣΤΟ ΔΕΚΤΗ ΠΡΙΝ ΓΡΑΨΕΤΕ.



Cas Interface 2 User Manual. Rev. 1.0
www.duolabs.com – all rights reserved.

7. ΓΕΝΙΚΕΣ ΠΛΗΡΟΦΟΡΙΕΣ.

ΑΝ ΕΧΕΤΕ ΚΑΠΟΙΟ ΠΡΟΒΛΗΜΑ ΜΕ ΤΟ Cas Interface 2 ΝΑ ΤΟ ΑΝΑΦΕΡΕΤΕ ΣΤΟ www.duolabs.com

ΓΙΑ ΤΙΣ ΑΥΘΕΝΤΙΚΕΣ ΒΕΡΣΙΟΝ ΤΟΥ Cas Studio ΑΝΑΤΡΕΞΤΕ ΣΤΟ Duolabs.

ΚΑΘΕ .bin ΑΡΧΕΙΟ ΘΑ ΔΩΘΕΙ ΠΑΝΤΑ ΓΙΑ ΚΑΠΟΙΟ ΛΟΓΟ.

ΜΠΟΡΕΙΥΕ ΝΑ ΒΡΕΙΤΕ ΝΕΩΤΕΡΕΣ ΕΚΔΟΣΕΙΣ ΚΑΙ ΠΛΗΡΟΦΟΡΙΕΣ ΣΤΟ Web Forum.

ΓΙΑ ΝΑ ΑΠΟΚΤΗΣΕΤΕ ΤΟ Cas Interface 2 ΠΗΓΑΙΝΕΤΕ ΣΤΟ www.duolabs.com Η ΣΤΟΥ ΕΞΟΥΣΙΟΔΟΤΗΜΕΝΟΥΣ ΠΩΛΗΤΕΣ ΜΑΣ.

ΚΑΘΕ ΑΝΑΠΑΡΑΓΩΓΗ ΑΥΤΩΝ ΤΩΝ ΟΔΗΓΙΩΝ ΧΡΗΣΕΩΣ ΑΠΑΓΟΡΕΥΕΤΑΙ .

Όλα ΤΑ ΣΤΟΙΧΕΙΑ ΑΥΤΩΝ ΤΩΝ ΟΔΗΓΙΩΝ ΕΊΝΑΙ ΚΑΤΟΧΥΡΩΜΕΝΑ ΣΤΟΥΣ ΑΓΟΡΑΣΤΕΣ ΚΑΙ ΜΟΝΟ.

Με εκτίμηση,

**Duolabs Srl
Riccardo Alessi**

**Duolabs Srl
Via Molini 39
36055 Nove (Vicenza)
Italy
Tel. +39-0424-828355
Fax. +39-0424-598665
Web: www.duolabs.com
www.cellularcenter.it
Email: info@duolabs.com**



Cas Interface 2 User Manual. Rev. 1.0
www.duolabs.com – all rights reserved.

TRANSLATED TO GREEK BY MANOKAS ATHANASIOS

ΜΕΤΑΦΡΑΣΗ ΣΤΑ ΕΛΛΗΝΙΚΑ ΑΠΟ ΤΟΝ ΑΘΑΝΑΣΙΟ ΜΑΝΩΚΑ

satgr@tellas.gr